

Technischer Rider

Stand Mai 2024



theater
haus
thurgau

Licht

Lichtpult	1	ETC Element 40/250	
Dimmer	4	LSC e-pro 12 x 2 KW. (48)	
LED	14	Cameo Zenit 180 2G	17 Ch. Mode mit Torblende
PC	4	Spotlight Combi, 45°-0-80°	1000 W mit Torblende
	2	Strand Cantata, 45°-0-90°	1000 W mit Torblende
	3	NOTA Luci Della	1000 W mit Torblende
Fresnel	4	Selecon Rama, 7°-50°	1000 W mit Torblende
	4	Strand Arena	1000W mit Torblende
PAR	8	PAR 64, CP 62	1000 W mit Filterrahmen
Profiler	12	Source 4 Jr. 25°-50°	575 W mit Filterrahmen, 3x Iris
	4	Strand SL 23/50	600 W
	2	Strand 18/32 Cantata	1200 W
Fluter	2	Coda Rampe asymmetrisch	4x 500 W
	1	Coda asymmetrisch	1x 500 W

Ton

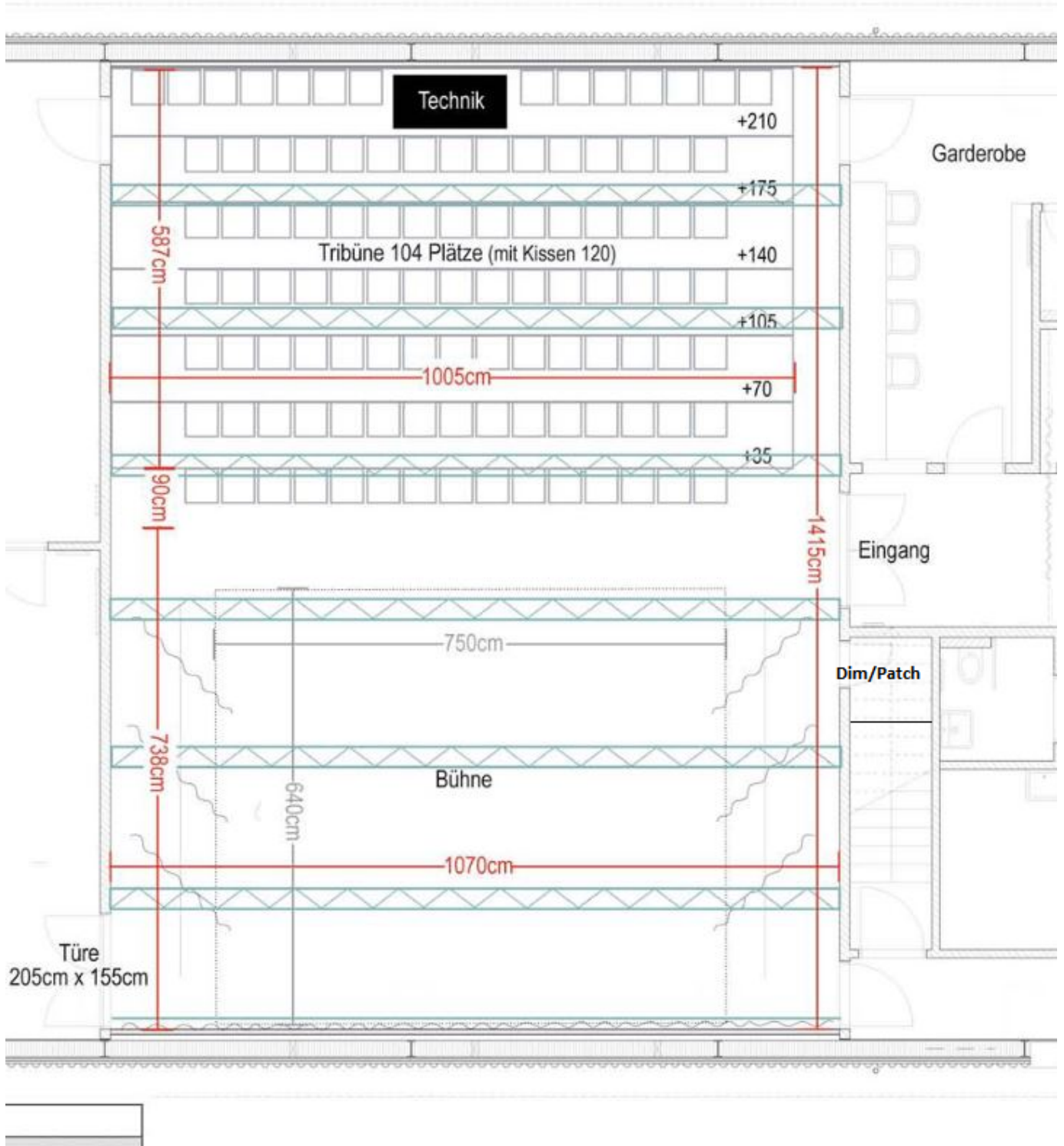
Mischpult	1	Behringer Xenyx	X2442 USB
Lautsprecher	2	Nexo ePS10	Main PA
	1	Nexo eLS600	
	4	dB Technologies FMX10	
Mikrofon	2	Sennheiser ew 100	
	2	Behringer SB 78A	Kondensor
	2	Sennheiser 835 + 845	
DI Box	4	Sirus, Millenium	Passiv 1ch.
	1	Sirus	USB 2 ch.
Stage Box	1		12 in / 4 out

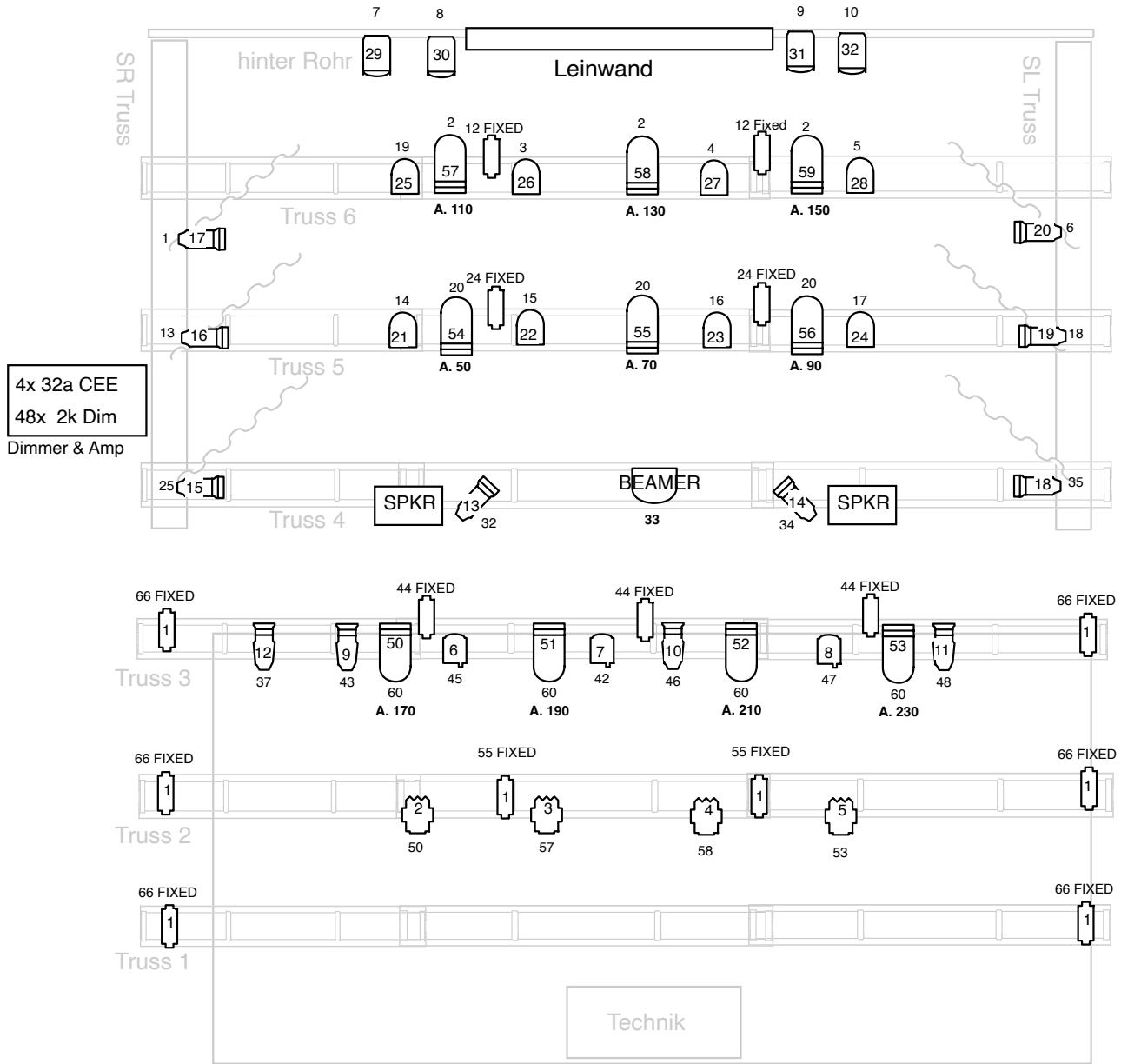
Saal Bühne - Sicht von Regie



Saal Tribüne – Sicht von Bühne







4x 32a CEE
48x 2k Dim
Dimmer & Amp

Key

Ch.

Stomkreis
A. Nr. = DMX Address

	Spotlight PC (3)		Rama Fresnel (4)
	Strand Fresnel (4)		par64mfl (8)
	Cameo Zenit LED (10) 17 Ch. Mode		Fluter (15)
	25-50° Source Four Jr (12)		

Standard Licht Plan

Theaterhaus Thurgau

Designer:
Drawn by: Heather Genini 08.02.2024